

Fitting für INLINE Durchflussmessung mit Ovalrädern



- DN 15 bis 100
- INLINE Quarter-Turn Technologie
- Elektronik lieferbar für Anzeige, Überwachung, Signalübermittlung, 2-Punkt-Regelung, Dosiersteuerung

Typ S070 kombinierbar mit



Typ 8070

Durchflusssensor mit Ovalrädern



Typ 8072

Durchflussschalter mit Ovalrädern



Typ 8075

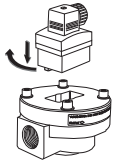
Durchflusstransmitter mit Ovalrädern



Typ 8076

Durchflusstransmitter mit Ovalrädern

Dieses Fitting ist speziell zur Durchflussmessung für Medien mit hoher Viskosität, wie Kleber, Honig oder Öl bestimmt.



Das Durchflussfitting S070 kann über die sogenannte Quarter-Turn Technik einfach mit den Bürkert Elektronikmodulen SE30, SE32, SE35, SE36 (alle mit Hall Sensor) verbunden werden.

Das Fitting arbeitet nach dem Ovalrad Messprinzip. Dieses, seit Jahren erprobte Prinzip, ermöglicht sehr genaue und wiederholbare Messungen über einen grossen Durchfluss- und Viskositätsbereich. Ein niedriger Druckverlust und eine hohe Druckfestigkeit erlauben einen Einsatz in verschiedensten Applikationen.

Allgemeine Daten	
Kombinierbarkeit	mit Elektronik SE30, SE32, SE35, SE36 mit Hall-Sensor Prinzip (siehe getrennte Datenblatt)
Werkstoffe, benetzte Teile	Gehäuse: Aluminium, PPS, Edelstahl (316F) Ovalräder: PPS, Aluminium, Edelstahl (316F) Lager: Edelstahl (316F) Dichtung: FKM (EPDM oder PTFE auf Anfrage)
Umgebung	
Umgebungstemperatur	0 bis 60 °C (Betrieb und Lagerung)
Normen, Richtlinien und Zulassungen	
Schutzklasse	IP66 (NEMA 6)
Richtlinien	Druck: gemäß Artikel 3 des §3 der 97/23/CE-Richtlinie.* (ohne CE-Mark)

* Nach die Druck-Richtlinie 97/23/CE kann das Gerät nur unter den folgenden Bedingungen verwendet werden (abhängig von dem max. Druck, der Rohrenweite und der Flüssigkeit).

Typ der Flüssigkeit	Bedingungen
Flüssigkeitsgruppe 1, §1.3.a	Verboten
Flüssigkeitsgruppe 2, §1.3.a	DN ≤ 32, oder DN > 32 und PN*DN ≤ 1000
Flüssigkeitsgruppe 1, §1.3.b	Ok (PN*DN ≤ 2000)
Flüssigkeitsgruppe 2, §1.3.b	Ok DN ≤ 200

Daten Kompletgerät	
Rohrdurchmesser	DN15 bis 100
Gewinde Anschluss	1/2"; 1"; 1 1/2"; 2"; 3" (G oder NPT)
Flanschanschluss	25; 40; 50; 80 oder 100 mm DIN 16 Flansch 1"; 1 1/2"; 2"; 3" oder 4" ANSI 150LB Flansch
Messbereich	Viskosität >5 cps: 2 bis 1200 l/min (0,26 bis 320 gpm) Viskosität <5 cps: 3 bis 616 l/min (0,78 bis 160 gpm)
Mediumstemperatur max.	Aluminium Gehäuse: 80 °C Edelstahl Gehäuse: 120 °C
Flüssigkeitsdruck max.	DN15: 55 bar (Gewinde Prozessanschluss) DN25: 55 bar (bei Flansch Einbaurichtlinien beachten) DN40/DN50: 18 bar DN80: 12 bar DN100: 10 bar
Viskosität	1000 cps. max (höher auf Anfrage)
Max. Partikelgrösse	250 µm - Um Schäden durch Partikeln zu verhindern, empfehlen wir den Einbau eines 250 µm Filters so nah wie möglich am Sensoreingang.
Genauigkeit	± 0,5% vom Messwert
Wiederholbarkeit	± 0,03% vom Messwert

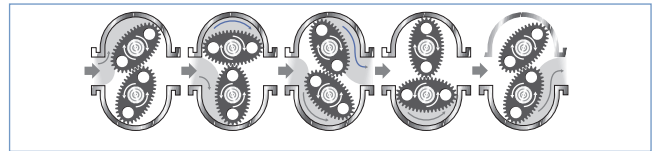
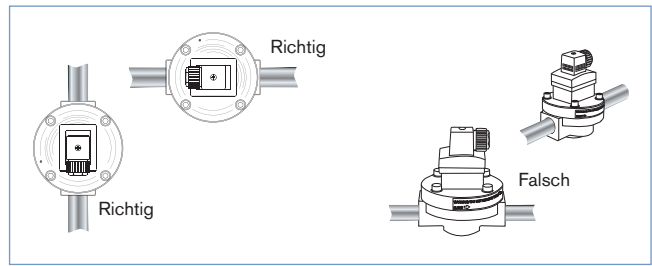
Einbau und Betrieb

Die max. zulässige Partikelgröße beträgt 250 µm. Um Schäden durch Partikel zu vermeiden, wird der Einbau eines 250 µm Filters möglichst nahe vor dem Sensoren empfohlen.

Die Rohrleitung muss komplett gefüllt und blasenfrei sein. Luftbereinigung des Systems vermeiden.

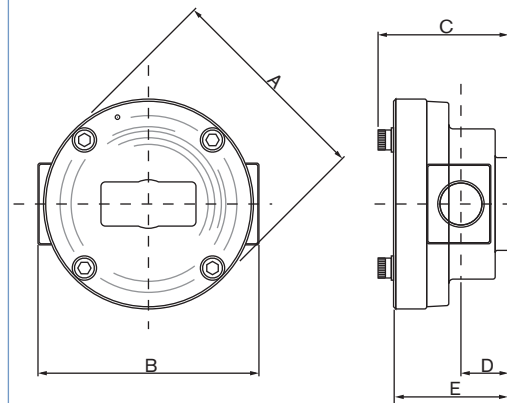
Einbaulage gemäß Skizze beachten. Die Durchflussrichtung ist durch einen Pfeil gekennzeichnet.

Durch die strömende Flüssigkeit werden die Ovalräder in Bewegung gesetzt. Die Drehfrequenz der Ovalräder ist direkt proportional zur Strömungsgeschwindigkeit. Die Erfassung der Drehfrequenz erfolgt berührungslos über einen Hallsensor.



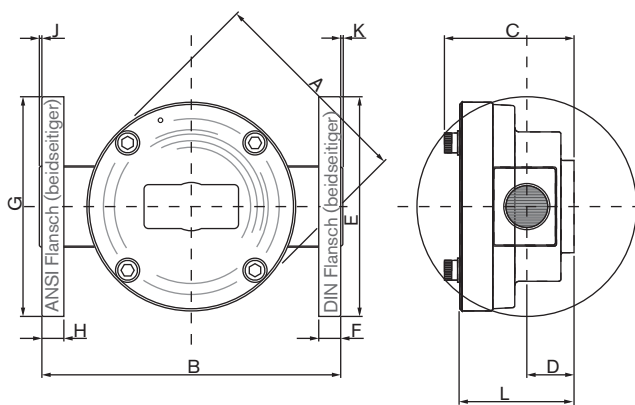
Abmessungen [mm]

Gewinde Anschluss



Nennweite DN	A	B Edelstahl	B Aluminium	C	D	E
15	96	100	100	61	20	55
25	112	143	133	91	35	85
40	144	150	150	120	45	112
50	178	210	210	150	55	140
80	220	256	256	212	77	202

Flansch Anschluss



Nennweite DN	A	B Edelstahl	B Al.	C	D	E	F	G	H	J	K	L
25	112	170	170	91	35	115	16	108	16,0	1,6	1,6	85
40	144	212	212	120	45	150	16	127	17,5	1,6	1,6	112
50	178	240	214	150	55	165	18	152	19,0	1,6	1,6	140
80	220	344	344	212	77	200	22	191	22,5	1,6	1,6	202
100	291	385	385	230	108	220	22	229	22,5	1,6	1,6	234

Bestell-Tabelle für Fitting Typ S070

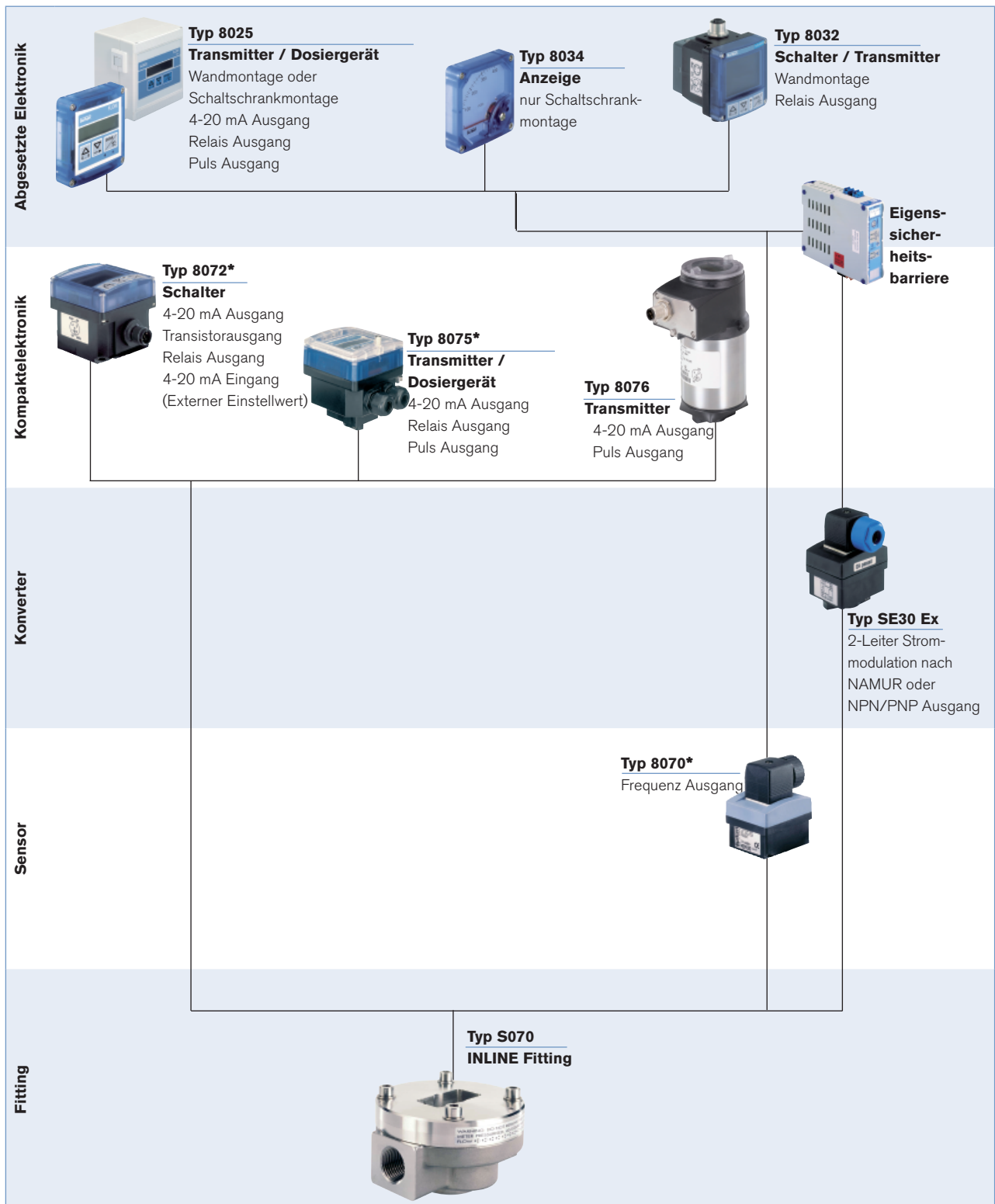
Nennweite DN	Prozess Anschluss	Durch- fluss Bereich		Gehäuse Werkstoff	Ovalräder Werkstoff	Dichtung	Bestell-Nr.
		> 5 cps	< 5cps				
15	G 1/2"	2 - 30 l/min	3 - 25 l/min	Aluminium	PPS	FKM	443 985
				Edelstahl	Edelstahl	FKM	443 990
	NPT 1/2"	2 - 30 l/min	3 - 25 l/min	Aluminium	PPS	FKM	443 995
				Edelstahl	Edelstahl	FKM	444 000
25	G 1"	6 - 120 l/min	10 - 100 l/min	Aluminium	PPS	FKM	443 986
				Edelstahl	Edelstahl	FKM	443 991
	NPT 1"	6 - 120 l/min	10 - 100 l/min	Aluminium	PPS	FKM	443 996
				Edelstahl	Edelstahl	FKM	444 001
	25 mm DIN 16 Flansch	6 - 120 l/min	10 - 100 l/min	Aluminium	PPS	FKM	553 637
			Edelstahl	Edelstahl	FKM	553 634	
	1" ANSI 150 LB Flansch	6 - 120 l/min	10 - 100 l/min	Aluminium	PPS	FKM	553 636
			Edelstahl	Edelstahl	FKM	553 633	
40	G 1 1/2"	10 - 250 l/min	15 - 235 l/min	Aluminium	PPS	FKM	443 987
				Edelstahl	Edelstahl	FKM	443 992
	NPT 1 1/2"	10 - 250 l/min	15 - 235 l/min	Aluminium	PPS	FKM	443 997
				Edelstahl	Edelstahl	FKM	444 002
	40 mm DIN 16 Flansch	10 - 250 l/min	15 - 235 l/min	Aluminium	PPS	FKM	443 988
			Edelstahl	Edelstahl	FKM	443 993	
	1 1/2" ANSI 150 LB Flansch	10 - 250 l/min	15 - 235 l/min	Aluminium	PPS	FKM	443 998
			Edelstahl	Edelstahl	FKM	444 003	
50	G 2"	15 - 350 l/min	30 - 300 l/min	Aluminium	PPS	FKM	553 640
				Aluminium	PPS	FKM	553 641
	50 mm DIN 16 Flansch	15 - 350 l/min	30 - 300 l/min	Aluminium	PPS	FKM	443 989
			Edelstahl	Edelstahl	FKM	443 994	
	2" ANSI 150 LB Flansch	15 - 350 l/min	30 - 300 l/min	Aluminium	PPS	FKM	443 999
				Edelstahl	Edelstahl	FKM	444 004
80	G 3"	20 - 733 l/min	66 - 616 l/min	Aluminium	Aluminium	FKM	553 642
				Aluminium	Aluminium	FKM	553 643
	80 mm DIN 16 Flansch	20 - 733 l/min	66 - 616 l/min	Aluminium	Aluminium	FKM	553 645
	3" ANSI 150 LB Flansch	20 - 733 l/min	66 - 616 l/min	Aluminium	Aluminium	FKM	553 644
	100	100 mm DIN 16 Flansch	120 - 1200 l/min	---	Aluminium	Aluminium	FKM
4" ANSI 150 LB Flansch		120 - 1200 l/min	---	Aluminium	Aluminium	FKM	553 646

Bestell-Tabelle für Ersatzteil für Fitting S070

Beschreibung	Nennweite		Werkstoffe	Bestell-Nr.
	[mm]	[Zoll]		
Oval- räder	DN 15	1/2"	PPS	550 933
			Edelstahl	550 934
	DN25	1"	PPS	550 937
			Edelstahl	550 938
	DN40	1 1/2"	PPS	550 941
			Edelstahl	550 942
	DN50	2"	PPS	550 945
			Edelstahl	550 946

Beschreibung	Nennweite		Werkstoffe	Bestell-Nr.
	[mm]	[Zoll]		
O-Ring	DN 15	1/2"	EPDM	550 929
			FKM	550 930
	DN25	1"	EPDM	550 935
			FKM	550 936
	DN40	1 1/2"	EPDM	550 939
			FKM	550 940
	DN50	2"	EPDM	550 943
			FKM	550 944

Anschlussmöglichkeiten mit anderen Bürkert-Geräten



* Betrieb nur mit Sensor mit Hall Aufnehmer

Klicken Sie bitte hier, um die für Sie zuständige Bürkert Niederlassung in Ihrer Nähe zu finden →

www.burkert.comBei speziellen Anforderungen,
beraten wir Sie gerne.Änderungen vorbehalten.
© Christian Bürkert GmbH & Co. KG

1009/6_DE-de_00890885